

Tvorba půdorysů Floorplans

Stručný manuál pro úspěšnou spolupráci



Copyright © Floorplans s.r.o. 2013

**Věnujte prosím pár minut vašeho času
seznámení se s tímto návodem.**

Jestliže nám zašlete nečitelný náčrtek,
nebudeme schopni pro vás vytvořit **kvalitní
půdorys**. Tento návod vám stručně přiblíží, co
je potřeba pro úspěšně načrtnutý nákres.

Načrtnutí dispozice objektu pro kvalitní půdorys
je jednoduchý proces. Stačí dodržovat pár
základních pravidel. A navíc, my jsme vždy
připraveni vám pomoci. Neváhejte nás
kontaktovat na tel. čísle **(+ 420) 776 451 025**
nebo emailu **info@floorplans.cz**.

Půdorysy Floorplans vám **šetří čas a náklady**.
Zvyšují **sledovanost inzerátů a zájem o
prohlídky**, přitahují **více klientů** a razantně **vás
odlišují od konkurence**.

Jak to vlastně funguje?

1. Jednoduše zaměříte a **načrtnete nemovitost** nebo **zajistíte stavební výkresy**.

2. Nákres **ofotíte** (mobilem, fotoaparátem, kopírkou).

3. Ofocený nákres nám **pošlete mailem na info@floorplans.cz** nebo pomocí online formuláře na **<http://www.floorplans.cz/kontakt>**.

4. My překreslíme, zvolíme barevnou kombinaci dle vašeho přání a pošleme zpět, **v digitální podobě do 24 hodin**.

Jak tedy jednoduše **načrtnete nemovitost?**

Vytiskněte si dostatečné množství našich **náčrtkových formulářů** nebo si poříďte obyčejný čtverečkovaný papír, usnadní vám to práci.

Pro pohodlné kreslení používejte pevné desky jako podklad.

Kreslete kuličkovým perem, propiskou nebo výraznou tužkou. Použití obyčejné tenké tužky může působit nečitelně. Myslete na to, že váš nákres budeme číst. Musí být srozumitelný a čitelný.

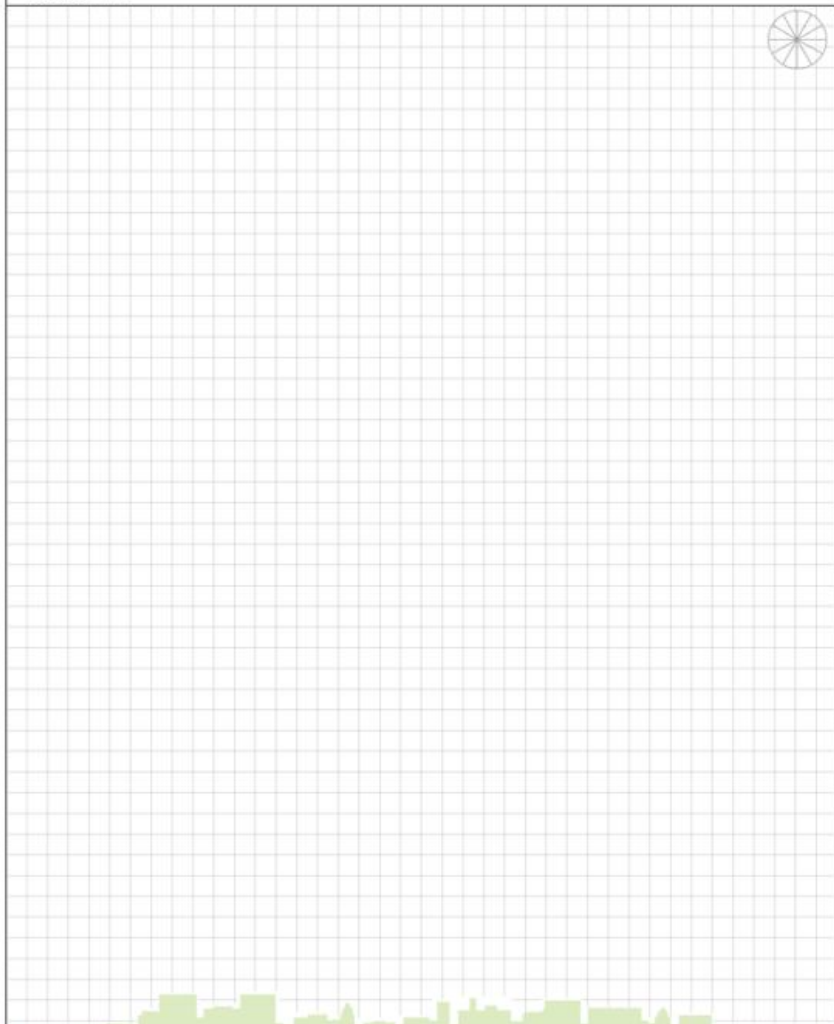
Než začnete cokoliv kreslit, pozorně si prohlédněte nemovitost. Jaký má tvar a proporce místností, abyste to dokázali přenést na papír.


Naše doporučení. Vámi vlastním způsobem dokažte klientovi, že mu chcete poskytnout tu **nejlepší službu**. Nakonec, kolik realitních kanceláří se vůbec obtěžuje poskytovat při prodeji nemovitostí **půdorysy**? Budete ohromeni, jak klienti ocení hodnotu Vaší **kvalitně udělané práce**.

Pro snadné kreslení náčrtků,

máte k dispozici **náčrtkový formulář**, do kterého po vytisknutí můžete snadno dělat náčrtky a psát poznámky. Formulář vám zašleme s **logem vaší RK**, protože i detaily jsou při návštěvě klienta důležité. Prázdný formulář bez loga lze stáhnout na našich webových stránkách.

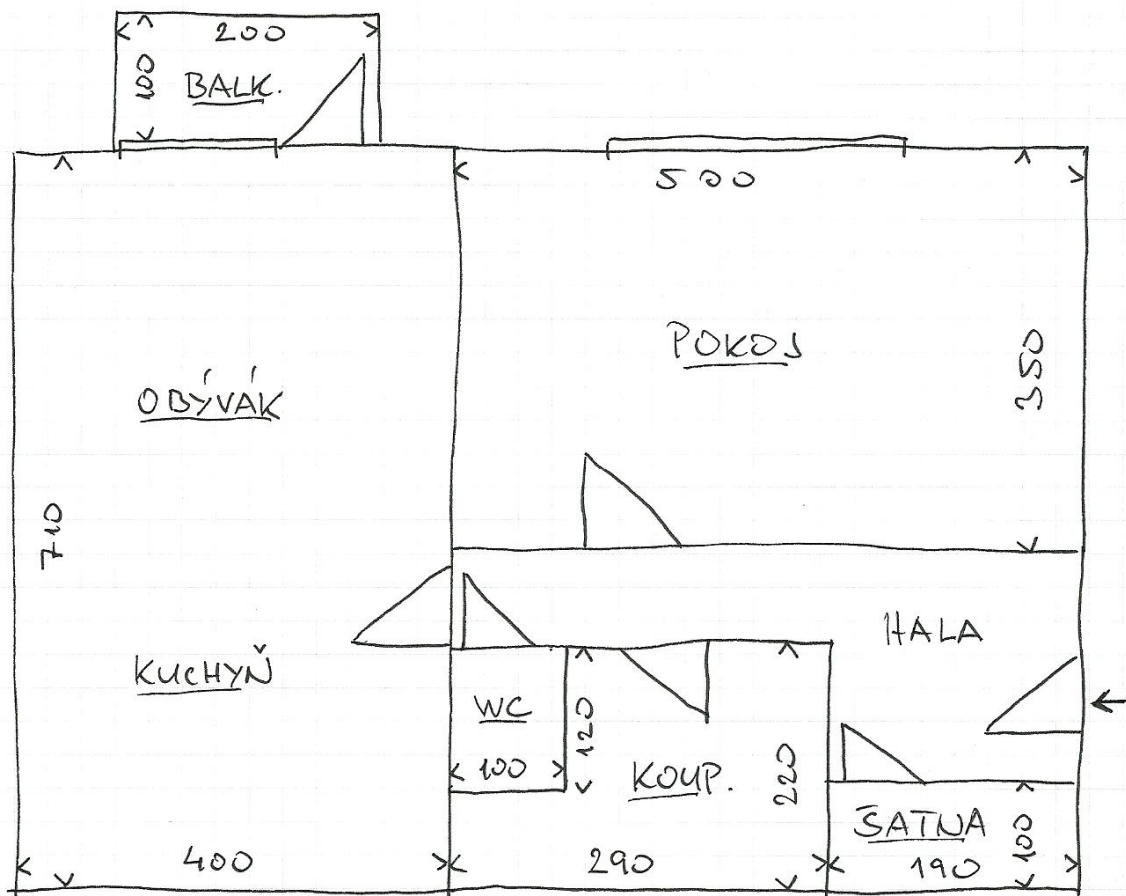
Vaše jméno:	Email:
Adresa nemovitosti:	
Plocha v m ² :	



 **Floorplans**
Copyright © Floorplans s.r.o. 2011, Na Vysokánských Vlních 823/6, 19000, Praha 9, tel. (+420) 776 451 025, e-mail: info@floorplans.cz

Náčrtkový formulář Floorplans

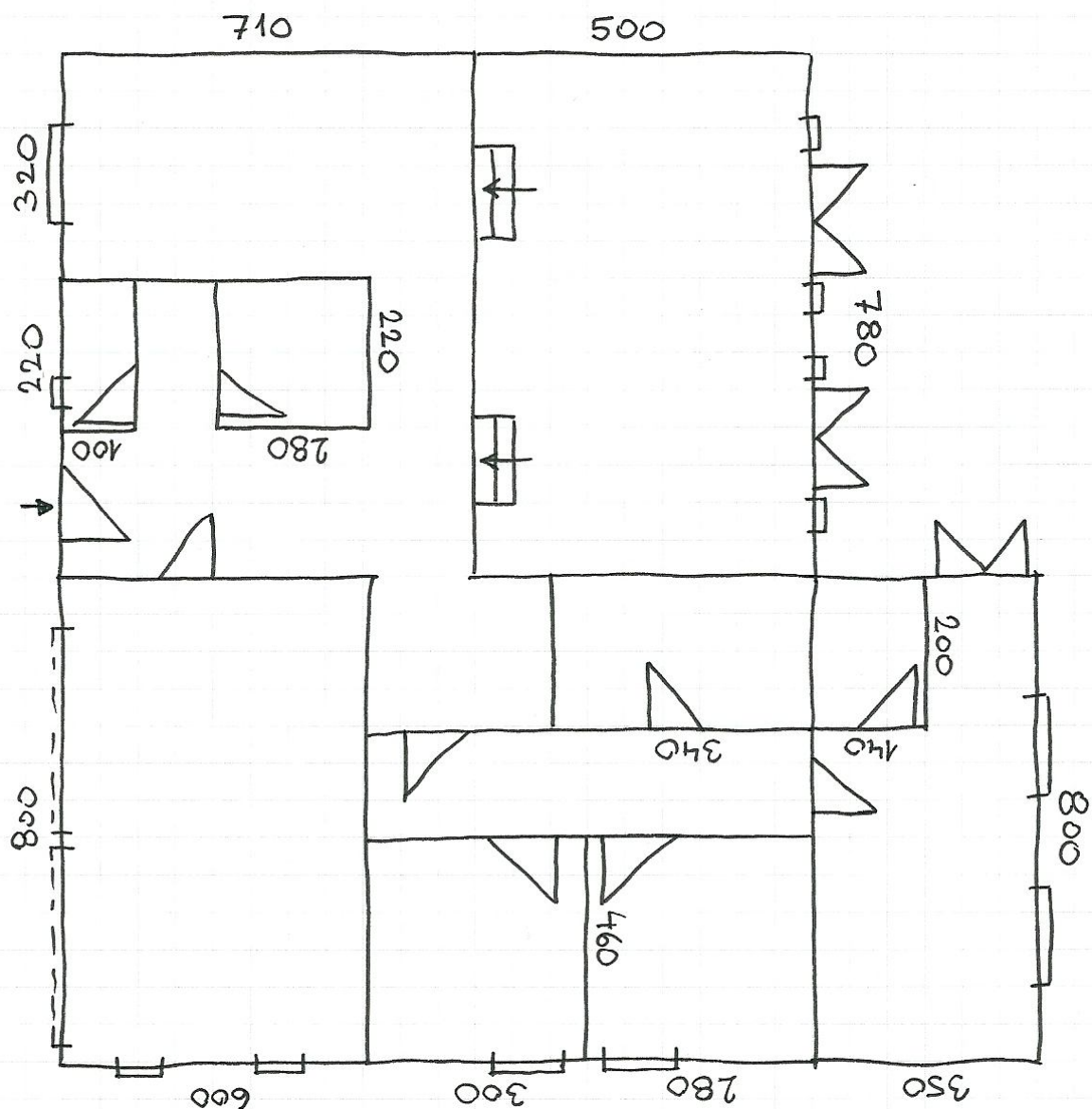
Abychom mohli vzájemně úspěšně komunikovat, je dobré používat symboly, kterým budeme při kreslení náčrtků všichni rozumět. Ty základní jako **zdi**, **okna**, **dveře**, **rozměry** a **popis místností** jsou znázorněny na následujícím obrázku. Snažte se prosím jednotlivé symboly kreslit podle našeho manuálu.



Ukázka náčrtku 1

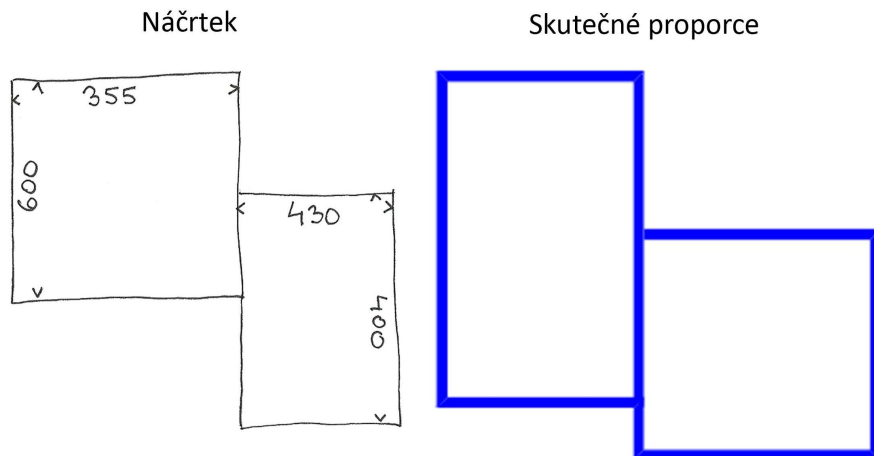
Jednotlivé místnosti měřte a zakreslujete postupně jednu po druhé. Rozměry zapisujte v plánu podél zdi tak, aby bylo zřejmé, ke které zdi se daná hodnota vztahuje.

Pokud délky vnitřních stěn místnosti na plánu zapisujete na venkovní stranu místnosti, nic se neděje. Při zakreslování se tloušťkou zdi nemusíme zaobírat. Zdi, kvůli usnadnění práce, uvažujeme jen jako čáry, důležité jsou rozměry místností. Jako jednotky rozměrů používáme **centimetry**.



Ukázka náčrtku 2

Jestliže nakreslíte obdélníkovou místnost jako čtverec, nebo naopak, rovněž se nic neděje. Důležité jsou rozměry stěn, které po překreslení do digitálního formátu dají místnostem správný tvar.



Proporce místností

Nezapomeňte na **popis jednotlivých místností**. Pokud je byt prázdný a nelze jednoznačně určit funkci jednotlivých místností, postačí rozměry.

Šipkou označte **vchod do nemovitosti**. Stává se, že se při zakreslování zapomíná právě na vchodové dveře. Rovněž naznačte **orientaci bytu** ke světovým stranám. K tomu slouží kolečko v pravém horním rohu náčrtkového formuláře. Zvýrazněte na něm směr na sever, viz následující obrázek.

Neméně důležité pro efektivní spolupráci je uvedení Vašeho jména a emailové adresy (na kterou Vám pošleme hotový půdorys), adresy nemovitosti a její podlahové plochy (pokud známo), případně název pobočky vaší RK.

Vaše jméno: Email:

Adresa nemovitosti:

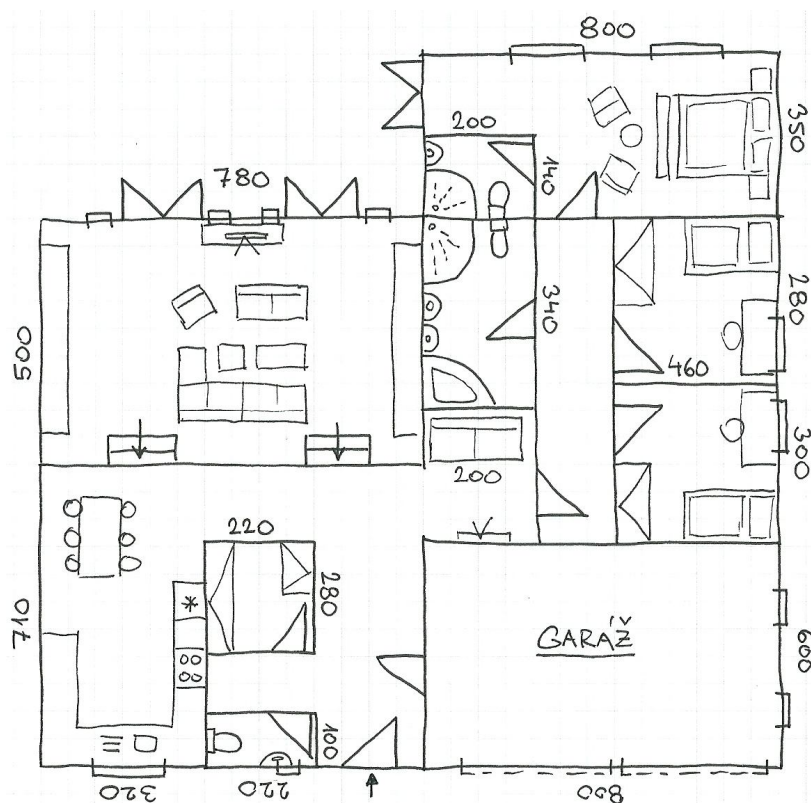
Plocha v m²:

Copyright © Floorplans s.r.o. 2011, Na Vysočanských Vlních 8236, 19000, Praha 9, tel. (+420) 776 451 025, e-mail: info@floorplans.cz

Náčrtkový formulář Floorplans – potřebné údaje

Ne nadarmo se říká: „Dvakrát měř, jednou řež“. Náčrtek si raději několikrát překontrolujte dřív, než ho odešlete a my začneme kreslit na počítači.

V případě, že u vašich půdorysů vyžadujete nábytek, změříte a nakreslíte nemovitost stejně jako u předchozího příkladu. Navíc však naznačíte nábytek tak, aby se přibližně podobal skutečným tvarům, viz následující obrázek. Berte však na vědomí, že nábytek je na půdorysech POUZE PRO ILUSTRACI, není tedy třeba si s jejich načrtáváním dělat velkou hlavu. Jako vzorový příklad se podívejte na následující obrázek.



Doufáme, že vám tento stručný manuál poskytl dostatečné množství informací k tvorbě náčrtků, na základě kterých vám budeme vytvářet kvalitní grafické půdorysy **Floorplans** v digitálním formátu. V případě dotazů nás neváhejte kontaktovat.



Floorplans s.r.o.
Na Vysočanských vinicích 823/6
190 00 Praha 9
Tel.: +420 776 451 025
Copyright © Floorplans s.r.o. 2013
www.floorplans.cz